

news

# 水戸医療センター

MITO  
MEDICAL  
CENTER

MITO Medical Center vol.92

## 基本理念

私たちは地域の人々より  
信頼されるよう日々研鑽し、  
安全で良質な医療を提供します

## 基本方針

- 患者さんの権利、尊厳を守ります
- 救急医療、災害医療の充実に貢献します
- 良質で専門性の高い医療を安全に提供します
- 医療従事者、医学生、看護学生の教育研修に努めます
- 医療連携を強化し地域医療に貢献します
- 臨床研究を積極的に推進します
- 健全な病院経営を心がけます

## 「手・肘・肩」の専門治療

整形外科 骨・運動器部長 小川 健

皆さん、手指の怪我してしまった時、肩が痛くて上がらない時、どうされますか？

接骨院へ行く、整形外科のクリニックへ行く、病院を受診する、色々あると思います。結果的に治れば、それで良いのですが、治りが遅かったり、痛みが残ったりした経験はないでしょうか。整形外科の中でも、「手」「肘」「肩」といった上肢の外傷や疾患をより専門的に診るのが、手外科専門医です。私の恩師は『手には整形外科のエッセンスがすべて詰まっている』と言われました。整形外科では、骨・軟骨・靭帯・神経・血管といった組織を扱い治療しています。「手」には、小さなスペースにこれらのすべてが存在します。そのために治療に難渋することも少なくないのです。「ちょっとした手の怪我だから」「指の骨折くらい」と放置されたり、時間が経ってから受診される方が多く、治療に難渋した場合や、切断指や腕が潰されるような派手な外傷において、手外科専門医の存在価値が出てきます。

手外科手術の多くは、拡大鏡「ルーペ」を着用して行います。神経や血管を縫合する際は「顕微鏡」を用います。一方で、肩の手術は「関節鏡」が主流です。これらの技術を駆使して、多くの上肢疾患に対応することが外科医としての醍醐味です。しかし、手術がすべてではない事も事実です。一度手術した部位は、出血し周囲組織と癒着します。「骨折は治ったけど、指は動かない」なんてことも珍しくありません。術後のリハビリが非常に重要になります。「手」のリハビリは、主に作業療法士が担当し、時に痛くて辛いリハビリも、適切な知識を持って、笑顔で対応してくれますのでご安心ください。私自身そして当院の整形外科・形成外科・リハビリテーション科は、まだまだ発展途上であり、完成されたレベルにはありません。いわゆる得意技と言えるよう皆で協力し日々精進しておりますので、何卒宜しくお願い致します。

## 認定看護師の活動について

がん放射線療法看護認定看護師 羽根田 祥子

私は令和2年12月よりがん放射線療法認定看護師として活動をしています。活動内容は、入院・外来で放射線治療を受ける患者さんやご家族へ面談を行い、治療が完遂できるように支援をすることです。

毎週木曜日に、医師、放射線技師、放射線治療室看護師と患者さんの情報共有を図り、介入方法を検討しています。放射線の副作用として放射線皮膚炎が多く、予防的スキンケアの指導や、皮膚炎のグレードに合わせた治療的スキンケアの実施に力を入れています。皮膚炎の重症化を防ぐためには、患者さん自身がスキンケアを実施できるように支援することが重要となっ

てきます。また、病棟ラウンドを行い、看護師のケアが統一できるようにしています。

放射線治療は根治目的でなく、緩和ケア目的で治療を行っている患者さんも多数おられます。そのような方々は、身体だけでなく心のケアも重要となっています。がん分野で活動している認定看護師5名で月1回「がんミーティング」を開催し、患者さんの情報共有やケアと一緒に検討しています。これからも各分野の専門的な知識を活かしながら、患者さんを支えていきたいと思えます。がん看護、放射線療法看護について勉強会等のご依頼があれば、ぜひご連絡下さい。

## 令和3年度第1回全職員対象医療安全研修「BLS研修」

医療安全管理係長 平川 恵理子

院内で発生した急変患者に対し速やかに救命できるよう緊急コールを設けています。緊急コールは全職員で対応する緊急コールと救命等専門的な職種を要請する緊急コールの2種類あり、年間30件以上応援要請があります。緊急コールを振り返ると、急変患者発見から応援要請まで時間を要す事例や一時救命処置を救命に携わる職員に任せてしまう等の事例がありました。今年度、医療安全管理室では院内患者急変時に院内のバイスタンダーがより迅速で的確な救急対応が行えるよう、世界標準の一時救命処置講習（AHA-BLS G-2020）を全職員に計画しました。「BLS研修」は、職種によりコー

スを分けて少人数で開催しました。また、マネキンを使ってビデオを見ながら何度も訓練し、AHAインストラクターから直接細かい知識や技術等を教えてもらいながら、即現場で対応できる内容としました。研修受講後は修了証が発行され、職員からは「以前も受講したことがあったが、一つ一つ丁寧に教えてもらえてよかった」、「違うコースも受講したい」、「急変患者を目の前にした時に実践できそう」等、前向きな意見がありました。今後、「BLS研修」で学んだことが現場にフィードバックされ、質の高い心肺蘇生を実施することができ急変患者の救命率向上に繋げていきたいと思えます。

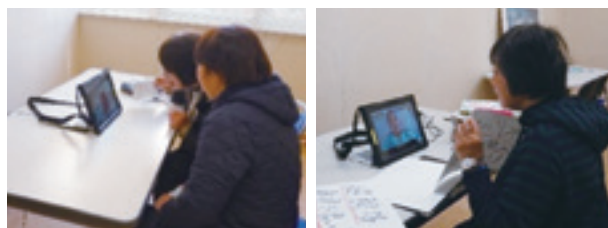


## オンライン面会を開始して

メディカルコンシェルジュ 梅原

新型コロナウイルス感染症拡大防止と入院患者さんの安全を第一に考え、当院では令和2年4月より、患者面会を原則禁止とさせていただきました。当院はドクターヘリの基地病院でもあり、緊急で入院される患者さんも多く、そのため、患者さんは入院したけれどご家族に会えず、一方、ご家族は患者さんの顔や様子をみることもできず、「今はどんな状態なのかな?」と入院した後も心配したり不安な毎日を余儀なくされておりました。患者さん、ご家族双方の不安の軽減につながればと考え、令和2年12月よりオンラインでの面会を開始いたしました。オンライン面会を開始すると、患者さんはタブレットでご家族の顔を見るなり涙を流されたり、笑顔になったり、また、ご家族もオンライン面会時の患者さんの様子に、笑顔でお話をされたり一喜一憂されておられます。「入院後初めて顔を見ることができました。」「様子がわかり安心

しました。」「ちょっと今日は元気がなかったな」などいろいろなお声をいただいております。2回目以降になると手作りのメッセージカードを持参して見せたり、他の家族と動画で接続したりと色々工夫されながら面会されているご家族もいらっしゃいます。現在、15分の短いオンライン面会ですが「今度退院・転院することになりました。今日が最後の面会です。〇〇回面会しました。お世話になりました。」と感謝されることもあり、今後も患者さんとご家族をつなぎ、安心につながる一助になればと思っております。

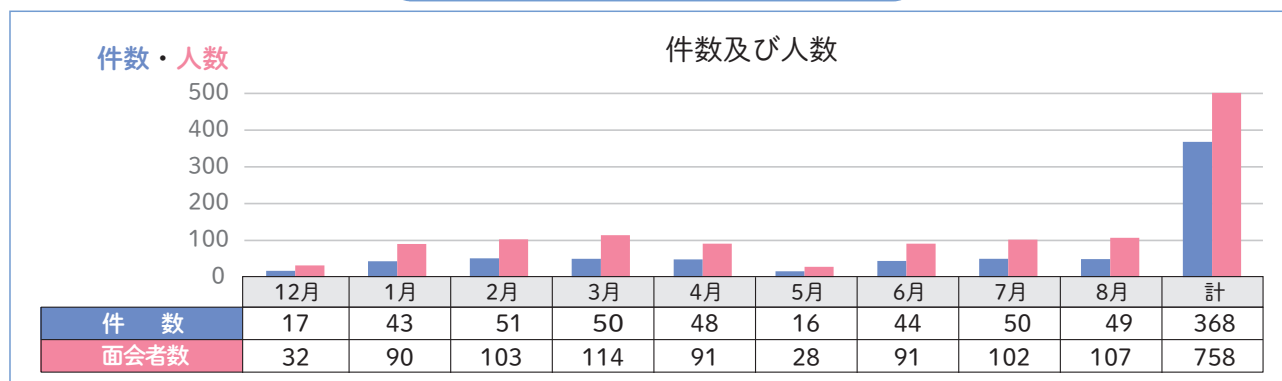


オンライン面会風景

### オンライン 面会手順

- ①事前予約が必要 1日4件まで
- ②対象者：入院中で携帯電話等を使用していない患者
- ③受付方法：電話 TEL029-240-7711(代)。病棟師長へお申込みください。
- ④面会時間：14時開始 一家族2名まで、15分以内
- ⑤面会日時：月曜日から金曜日(土曜日・日曜日・祝日・年末年始は除く)

### オンライン面会実績と面会風景



令和2年12月～令和3年8月までの累計数(上記参照) 市町村別上位3件 水戸市329件 ひたちなか市81件 茨城町66件

## 水戸市消防長からの感謝状の贈呈について

10月1日水戸市消防長より麻酔科医師田中芳明先生、地域医療連携センター看護師長青山晶子さん、企画課専門職野崎基亜さんに感謝状が贈呈されました。

これは救急医療週間に伴い、日頃より救急医療に尽力している優良職員に贈呈される感謝状です。

今年度も新型コロナウイルス感染症の影響で贈呈式は開催されませんでした。とても名誉な事なので嬉しいです。



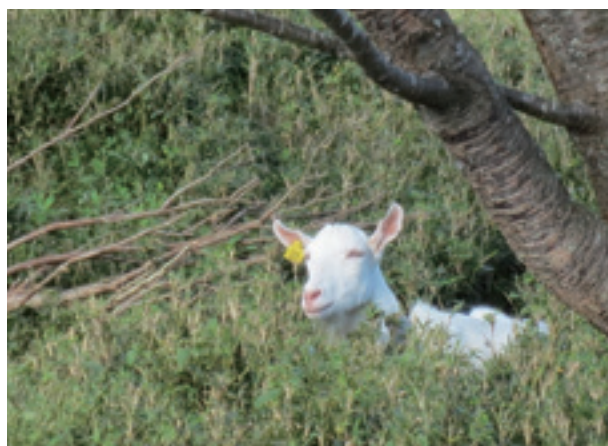
## ヤギの活躍について

当院では毎年、夏から秋にかけて除草のためにヤギを迎えております。

今年は三匹の雄ヤギを迎え、とっしいちゃん、のりちゃん、たろうちゃんと命名しました。三

匹は、のんびりとした性格で、患者様と職員の癒やしになっています。

11月中旬まで、ヘリポートの近くにありますので是非遊びに来てください。



## 診療科各科担当一覧表

2021年10月1日～

2021年10月1日 作成

曜日 診療科	月	火	水	木	金	備 考
循環器内科	*伊藤 丸田(予約)	*小泉 中山(予約)	*丸田 小泉(予約)	*中山 田畑(予約)	*田畑 伊藤(予約)	毎週月曜日12:00よりペース メーカー外来 火曜日は院内コンサル不可
呼吸器内科	松村 *箭内	遠藤 *太田	沼田 *羽鳥	遠藤 *沼田	箭内 太田	金曜日は再診のみ
消化器内科	*伊藤 *杉山	石田(予約) *下山田 *阿部	山口(予約) *伊藤 *辻	伊藤(予約)	石田(予約) *下山田	水・金曜日の新患は紹介患者のみ 鈴木は月1回木曜日に診察。 木曜日の伊藤は予約のみ。
血液内科	三浦(予約)  交代制 (完全予約制)	*米野 吉田(近)  交代制 (完全予約制)	*坪井 米野  交代制 (完全予約制)	*堤 *吉田(近)  交代制 (完全予約制)	*関  交代制 (完全予約制)	入院患者は火～金の上段の医師 が対応 交代制の枠は完全予約制
神経内科	吉沢 田代	吉沢 井岡	相澤	吉沢 田代	吉沢 田代	金曜日は新患のみ
精神科	志賀 伊藤	志賀		志賀 前川	谷田部	完全予約制。再診のみ。 (地域医療連携室利用不可) 入院コンサルは月・火・木・金
小児科	全 面 休 診					
消化器外科	武藤 小崎	加藤(丈) 小崎	寺島	寺島 小林	米山	
乳腺外科	森 橋本		植木(予約) 森 橋本		森 橋本	水曜の植木の診察は再診のみ (従前からの受け持ち患者のみ)
臓器移植外科		湯澤 小崎			湯澤	
呼吸器外科	稲毛(予約)		稲毛		中村	
内視鏡外科		湯澤			湯澤	
心臓血管外科	佐久間		佐藤		佐久間 佐藤(予約) 相馬	金曜日の佐藤は予約のみ
血管疾患外来			担当医			
整形外科	松丸 葉梨 小林	小川 上原 森田(午後)	葉梨 上原 小川(午後)	松丸 小林 江藤		入院患者は月・火・木 木曜日の江藤は奇数週のみ診察
形成外科		笠井 沢田	松本 沢田	笠井 沢田		水曜日の沢田は乳房再建のみ 水曜日:診察時間14:00～15:00

リハビリテーション科	葉梨	葉梨	葉梨	葉梨	葉梨	外来患者は直接行いません。 (整形外科に通院中の患者のみ) 入院患者の受付は毎日行います
脳神経外科	山崎渡部	山崎花井	加藤(徳)花井	安田(予約)佐藤	加藤(徳)渡部	木曜日は脊髄疾患中心、コンサル不可 木曜日の安田は予約のみ
皮膚科	派遣医師	*川喜田	*川喜田	*川喜田	*川喜田	月曜日: 診察時間9:00~11:00 川喜田の診察時間は 8:30~11:00 月曜日は予約患者のみ診察。 コンサル可(月~金)
泌尿器科	飯沼市村岡田	市村(予約)		飯沼市村岡田	飯沼	火曜日は予約のみ
婦人科	全 面 休 診					入院患者のみ火曜日コンサル可 受付時間:8:30~11:00
産科	全 面 休 診					
眼科	平塚大房	平塚大房	平塚大房	平塚大房	平塚大房	
耳鼻咽喉科	瀬成田吉村	瀬成田吉村	瀬成田中川		吉村中川	水曜日の午後は腫瘍外来のみ(予約制)
麻酔科	菊池	細谷	泉	福島	田中	術前外来(予約のみ) 診察時間9:00~15:30
歯科口腔外科	古阪菊地	渡辺(千)福本(英)高野古阪	渡辺(千)福本(英)高野古阪	渡辺(千)福本(英)高野古阪	古阪菊地	外来新患は火・木のみ 入院患者は月・金のみ 月・水・金は予約のみ(地域医療連携室利用不可) 周術期外来は月・金で予約制
放射線治療	大川	大川馬場(午前)	大川櫻井(午後)藤岡(午後)	大川	大川大西(午前)	初・再診ともに完全予約制
代謝内科				高橋		入院患者のみ 診察受付時間9:00~10:00
腎臓内科					臼井	院内コンサルテーションのみ 新患不可・紹介患者不可
緩和ケア内科			稲毛			院内コンサルテーションのみ 新患不可・紹介患者不可

注 \*は新来患者を診察する医師

注 (予約)は再診の予約患者のみの診察

※ 診察日時については、変更となる場合がありますので、予め承知ください。

※ 受付時間 8:30~11:00

※ 再来受付機 7:30~11:00(予約の方は予約時間まで)

※ 診察時間 9:00~

※ 当院は全科予約制となっておりますが緊急患者・他院からの紹介患者が優先になりますのでご了承ください。

〒311-3193

茨城町桜の郷280

国立病院機構水戸医療センター

TEL.029-240-7711(代表)

発行責任者 ● 院長 山口 高史

編集責任者 ● 事務部長 藤田 順一

印刷 ● (株)高野高速印刷

独立行政法人  
国立病院機構

水戸医療センター

〒311-3193 東茨城郡茨城町桜の郷280番地

TEL.029-240-7711 FAX.029-240-7788

[URL] <http://www.hosp.go.jp/~mito-mc/>