

news

水戸医療センター

MITO  
MEDICAL  
CENTER

MITO Medical Center vol. 93

### 基本理念

私たちは地域の人々より  
信頼されるよう日々研鑽し、  
安全で良質な医療を提供します

### 基本方針

- 患者さんの権利、尊厳を守ります
- 救急医療、災害医療の充実に貢献します
- 良質で専門性の高い医療を安全に提供します
- 医療従事者、医学生、看護学生の教育研修に努めます
- 医療連携を強化し地域医療に貢献します
- 臨床研究を積極的に推進します
- 健全な病院経営を心がけます

### ごあいさつ

院長 米野 琢哉



2022年4月1日に院長に就任しました。この場をお借りしてご挨拶申し上げます。

当院は100年以上の歴史のある病院で、現在は水戸市に隣接した茨城町にあり水戸の中心部から車で20分、茨城県庁からは10分に位置しています。病院の機能として地域支援病院、がん診療連携拠点病院、第3次救命救急センター、茨城県ドクターヘリ基地病院、基幹災害拠点病院の指定を受け、地域医療に貢献できるよう職員一同日々努力しております。

診療面に関してはこれまで、救命救急医療・災害医療、がん医療、地域医療支援を3本柱としておりました。今後さらにもう一つの柱として「明日を担う医療人の育成」を掲げました。当院の基本理念として「地域の人々より信頼されるよう日々研鑽する」があります。職員にとって教えることは最大の学びであり、理念達成のための新たな柱としました。

私は医療の核となるものとしてチーム医療、医療者と患者・家族の皆さんとの協働作業がとても大事と考えています。検査、治療など医療技術は日々進化しておりますが、人々より信頼される良質な医療を提供するためには、技術のみならず、人と人との良い関係性の構築が重要だと思います。当院の基本理念を目指して、よき医療人として職員一同自己研鑽していきたいと思っておりますので、引き続きのご支援のほどよろしくお願い申し上げます。



## 転入・新採用医師紹介

《氏名》 福永 潔

《職名》 副院長

《一言》 国立病院機構グループの霞ヶ浦医療センターより、4月に赴任して参りました。消化器外科が専門です。出身は宮崎県で、高校は千葉県、大学は茨城県でした。何事も前向きにとらえることをモットーにしております。よろしく願いいたします。

《氏名》 法岡 菜月

《職名》 血液内科医師

《一言》 医師6年目の法岡菜月と申します。今まで筑波大学附属病院や日立総合病院などで勤務しました。出身地は東海村です。不慣れなことが多くご迷惑をおかけすることがあるかもしれませんが、どうぞよろしくお願いいたします。

《氏名》 辻 実季

《職名》 消化器内科医師

《一言》 昨年度から引き続き、お世話になります。よろしく願い致します。

《氏名》 宇佐美 恭平

《職名》 循環器内科医師

《一言》 医師6年目の宇佐美と申します。研修医の際に2年間こちらでお世話になった経緯があり、恩返しができる機会を与えていただき嬉しく思います。どうぞよろしく願いします。

《氏名》 福富 俊明

《職名》 外科医師

《一言》 4月から、水戸医療センター外科に配属になりました福富俊明と申します。東北大学病院総合外科より、赴任となりました。前任地では、食道外科を専門にしておりました。地域住民の皆様のために貢献できるよう努力して参りますので、よろしく願いいたします。

《氏名》 手口 円花

《職名》 形成外科医師

《一言》 4月からお世話になっております、形成外科の手口です。皆様のお役に立てるよう努めてまいります。どうぞよろしくお願い申し上げます。



《氏名》 遠藤 聖

《職名》 脳神経外科医師

《一言》 この度4月1日付けで赴任いたしました脳神経外科の遠藤と申します。

三次救急病院の一職員として地域医療に貢献し、また基幹災害病院としての使命にも応えるべく、DMAT隊員として災害時にもお役に立てるよう精一杯頑張ってお参りますので、どうぞよろしくお願い申し上げます。

《氏名》 矢口 望

《職名》 皮膚科医師

《一言》 今年度より水戸医療センター皮膚科に赴任しました。皮膚科は全ての診療科と関わりを持って患者さんの診療にあたることが多い科ですので、皆様のお力添えをいただきながら日々診療に臨みたいと思います。よろしく願いいたします。

《氏名》 齋藤 拓郎

《職名》 泌尿器科医師

《一言》 精一杯頑張りますのでよろしくお願い申し上げます。



《氏名》 関 真理子

《職名》 眼科医師

《一言》 初期研修医時代に半年間、お世話になりました。またよろしく願い致します。

《氏名》 島 嘉秀

《職名》 耳鼻咽喉科医師

《一言》 患者さんやご家族とコミュニケーションをとりながら、安全で適切な医療を提供できるように努めます。何かございましたらお気軽にご相談ください。

《氏名》 山名 英俊

《職名》 外科医師(救急)

《一言》 初めまして、4月より水戸医療センターの救急に参りました山名です。IVR専門医や放射線科専門医を取るためにここ3年ほど他県で放射線科をやり、今年4月に救急の世界に戻ってきました(もともとは筑波メディカルや日本医大で救急をやってました)。医師になる前は災害ロジスティックをやっており、引き続き当院でも災害医療に携わっていきたくと考えております。何卒よろしくお願い致します。

《氏名》 山崎 健斗

《職名》 期間医師(専攻医)

《一言》 茨城県神栖市出身です。まだまだ未熟ですが、病院、地域に貢献できるように頑張ります。よろしくお願いいたします。



《氏名》 鈴木 優吾

《職名》 期間医師(臨床研修医)

《一言》 4月より赴任いたしました、鈴木優吾と申します。所属は臨床研修医になります。至らぬ点多々あるとは思いますが精一杯努めますので、何卒よろしくお願いいたします。

《氏名》 橋川 諒

《職名》 期間医師(専攻医)

《一言》 初期研修医から引き続きお世話になります。地域医療への貢献のために微力を尽くします。

《氏名》 今井 ゆうか

《職名》 期間医師(臨床研修医)

《一言》 精一杯頑張ります。よろしくお願いいたします！



《氏名》 李 礼真

《職名》 期間医師(臨床研修医)

《一言》 内科を4つ研修します。半年間宜しくお願いします。

《氏名》 見城 通友

《職名》 期間医師(臨床研修医)

《一言》 この2年でしっかり知識と技術を身につけていきたいと思っています。よろしくお願いいたします。



《氏名》 鈴木 健太

《職名》 期間医師(臨床研修医)

《一言》 毎日の自分を比べて、僅かであっても成長し続けられる研修医でありたいと思います。何卒よろしくお願いいたします。

《氏名》 米野 友一郎

《職名》 期間医師(臨床研修医)

《一言》 4月からこの病院で働くことになりました。自分を育ててくれた茨城県で働けることを嬉しく思います。社会人1年目として、多くの経験を積んで成長していきたいと思っています。どうぞよろしくお願いいたします。

《氏名》 和田 亮一郎

《職名》 期間医師(臨床研修医)

《一言》 秋田大学を卒業し、6年ぶりに地元茨城に帰ってきました。水戸医療センター、茨城県、何より患者様のためにお役に立てるよう、一生懸命勉強して頑張ります。よろしくお願いいたします！

《氏名》 鈴木 章太

《職名》 期間医師(臨床研修医)

《一言》 一生懸命頑張らせていただきます。よろしくお願いいたします。



《氏名》 櫻井 優樹

《職名》 期間医師(臨床研修医)

《一言》 最初で最後の臨床研修を水戸医療センターで経験できるのを光栄に思います。2年間どうぞよろしくお願いいたします。

《氏名》 箕輪 賢太郎

《職名》 期間医師(臨床研修医)

《一言》 立派なお医者さんになりたいです。



《氏名》 藤田 弘輝

《職名》 期間医師(臨床研修医)

《一言》 未熟で至らぬ点ばかりですが、力強く、誠心誠意研修に励んで参ります。



放射線科からのお知らせ

診療放射線科 放射線技師長 山野 一義

## インターネットを使用したCT・MRI・RI オンライン予約サービスを始めました

※富士フィルムメディカル（株）の地域医療連携システム「カルナ コレクト」を使用する予約システムです。

### インターネットで24時間365日予約可能！



※セキュリティ：厚生労働省ガイドラインに準拠し、Ipsec+IKE暗号化方式及びインターネットVPN方式を採用。大切な患者様の情報をしっかりお守りします。

### オンラインによる予約サービスを希望されるご施設は 是非お電話下さい！

- ご利用いただくには簡単な登録が必要です。  
(申し込み用紙を郵送いたします。)
- 申し込み後、利用可能となるまで10日程度かかります。
- 登録料や使用料は、一切かかりません。
- 従来通りの予約も併用してご利用頂けます

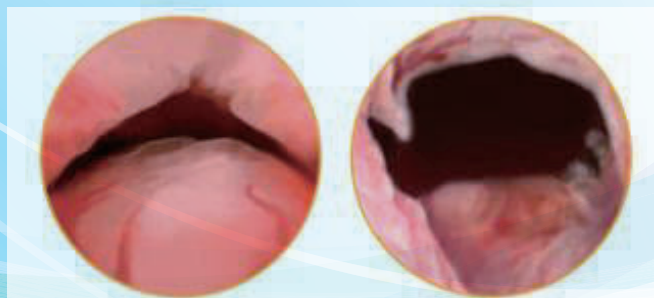
【検査内容・お申し込みのお問い合わせ】  
水戸医療センター 地域医療連携センター  
TEL：029-240-7807 FAX：029-240-7795  
平日 8：30～17：15

## UroLiftシステムによる経尿道的前立腺吊り上げ術 新たな前立腺肥大症の低侵襲治療 6月開始

平素より当院診療にご高配いただきありがとうございます。6月より下記の手術を開始予定といたしましたので、適応になる患者がございましたら是非ご紹介ください。



デリバリーシステムから送り出すニードルを介して留置される小型のインプラントによって、閉塞の原因となっている左右の前立腺側葉を圧迫し、牽引します。



施行前

施行後

局所麻酔+ $\alpha$ で行います

術後に尿道カテーテルを原則留置しません

術後出血の可能性が低い

こんな方に

- 1) 合併症がある方：在宅酸素使用や心機能低下症例でも適応できます。
- 2) 尿道カテーテル留置が危険な方：尿道カテーテル留置を原則行わないため、高齢、認知機能低下患者でも適応可能です。
- 3) 入院継続が困難な方：当初は2泊3日、将来は1泊2日入院で行う予定ですので、高齢・認知機能低下患者でも適応可能です。



## 医療連携紹介

当院との医療連携登録医療機関を紹介するコーナーです

# メディカルケアクリニックかさま



院長 **関 忍** 茨城県笠間市笠間1723-2 TEL:0296-71-8585

### ●院長挨拶

令和元年10月1日、笠間市内に地域密着型クリニックである「メディカルケアクリニックかさま」を開設いたしました。  
 内科、整形外科のほか、スポーツ外来や救急対応、そして訪問医療など幅広い視野をもって医療を展開しています。  
 患者様が思い出のつまった自宅や慣れ親しんだ友人のいる地域の中で、いつまでも生活を続けることができるよう支援することが、当クリニックの大きな役割だと考えております。  
 健康に不安や身体に心配ごとがある場合は、いつでもお気軽にご相談ください。



【リハビリテーション室】

### メディカルケアクリニックかさまの特長

- 1 MRIによる診断・治療
- 2 地域のかかりつけ医としてプライマリケア(初期診療)に対応します
- 3 スポーツドクターによる外傷治療、スポーツファーマシストによるドーピングカウンセリングに対応
- 4 院内処方に対応、中心静脈栄養、抗がん剤を院内で調整します
- 5 充実したリハビリ施設、リハビリ庭園を完備
- 6 患者様の状況、ご希望により高度医療機関へ紹介致します



【受付】

### <診療科目>

- 内科
- 整形外科
- 放射線科
- リハビリテーション科

受付時間	月	火	水	木	金	土	日・祝
AM (予約診療) (9:00~13:00)	●	●	○	休	●	○	休
PM (15:00~19:00)	●	●	●	休	●	●	休

○ 訪問診療の為、外来診療はありません



## 医療連携紹介

当院との医療連携登録医療機関を紹介するコーナーです

# 水戸ブレストクリニック



院長 **福田 禎治** 住所：茨城県水戸市五軒町2-1-37 電話：029-350-8477

### ●院長挨拶

当クリニックの重要な役割の一つが乳がんの診断です。自覚症状のある方、自覚症状がはっきりしなくても心配のある方、検診で精密検査の通知を受け取った方、乳がん検診を希望される方など受診を希望される方に、安心して受診していただけるクリニックを目指しています。

乳がん診療では、県内の主だった中核病院の乳腺専門医と連携をとり、精査治療目的の紹介・術後の逆紹介、外来治療の継続・経過観察と、定期的な経過報告を行い、乳がん患者様のかかりつけ医として役割を果たしてまいります。

乳がんでないと診断されていても定期検査の必要な方、検診を受診しても毎回精密検査となる方、その他、若年でしこりの気になる方、授乳期の乳腺炎の方、受診先に迷われた方も、一度受診していただければよろしいかと思います。

### ●乳腺疾患専門外来

女性が安心して来院できるクリニックを目指しています。

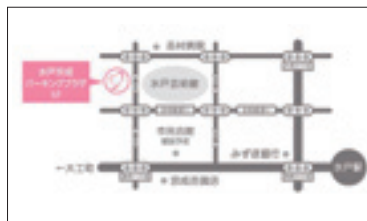
最新のマンモグラフィ装置、超音波装置、細胞・組織採取による検査・診断で、おひとりおひとりに丁寧に向き合った診察をいたします。

検査は女性放射線技師が担当しております。

不安なこと、わからないこと、何でもご相談ください。

お気軽に、電話予約を入れ、ご来院ください。

水戸市、東海村をはじめ、各市町村の乳がん検診を受け付けています。各市町村の健康増進課に当クリニックが指定医療機関になっているかをお確かめください。



### <診療科目>

- 乳腺疾患専門外来

診療時間	月	火	水	木	金	土	日・祝
AM (9:00~12:30)	●	休	●	●	●	●	休
PM (2:00~5:00)	●	休	●	●	●	●	休



## 診療科各科担当一覧表

2022年5月11日～

2022年5月10日 作成

曜日 診療科	月	火	水	木	金	備考
循環器内科	*宇佐美 丸田(予約)	*小泉 伊藤(予約)	*丸田 小泉(予約)	*交代制 田畑(予約)	*田畑 宇佐美 (予約)	毎週月曜日12:00よりペース メーカー外来(予約制) 火曜日は入院中の院内コンサル 不可 木曜日は交代制になります
呼吸器内科	高瀬 *箭内	遠藤 *太田	沼田 *岡田	遠藤 *沼田	箭内 太田	金曜日は再診のみ
消化器内科	*伊藤 堀籠	石田(予約) *下山田 *辻	山口(予約) 伊藤(予約) 秋山(予約)	鈴木(予約) 伊藤(予約)	石田(予約) *下山田 *藤川	水曜日は再診のみ 金曜日の新患は紹介患者のみ 木曜日の伊藤は予約のみ 鈴木は月1回第1木曜日に診察 秋山は月2回第2・4水曜日に診察
血液内科	三浦(予約)  交代制 (完全予約制)	*米野 吉田(近)  交代制 (完全予約制)	*坪井 米野  交代制 (完全予約制)	*堤 *吉田(近)  交代制 (完全予約制)	*金曜再診枠 加村  交代制 (完全予約制)	入院患者は月～金の上段の医師 が対応 交代制の枠は完全予約制 月・金は予約のみ。入院コンサル 可。
神経内科	吉沢(予約) 田代	井岡 法岡	相澤	田代 相澤	田代 法岡	月曜日の吉沢の診察は原則再診 のみ
精神科	志賀 非常勤①	志賀		志賀 非常勤②	非常勤③	
小児科	全 面 休 診					
消化器外科	武藤 小崎	加藤(丈) 小崎 福永	加藤(丈)	福富 小林	米山 山本 福永(予約)	
乳腺外科	森		植木(予約) 森	橋本(予約)	森	水曜の植木の診察は再診のみ (従前からの受け持ち患者のみ) 木曜日の橋本は9:00～12:00 まで(予約のみ)
臓器移植外科	小崎	小崎				
呼吸器外科	稲毛(予約)		稲毛		中村	
内視鏡外科		湯澤			湯澤	
心臓血管外科	佐久間		佐藤 相馬		佐久間 佐藤(予約) 相馬	金曜日の佐藤は予約のみ
血管疾患外来			担当医			
整形外科	上原 小林	小川 小出 森田(午後)	小川(午後) 上原	小林 中島 江藤		入院患者は月・火・木 木曜日の江藤は奇数週のみ診察
形成外科		笠井 手口	松本 手口(予約)	笠井 手口	笠井(予約)	水曜日の手口は乳房再建のみ 水曜日:診察時間14:00～15:00
リハビリテー ション科	上原	上原	上原	上原	上原	外来患者は直接行いません。 (整形外科に通院中の患者のみ) 入院患者の受付は毎日行います
脳神経外科	山崎 渡部	山崎 遠藤 花井	加藤(徳) 花井	安田(予約) 佐藤	加藤(徳) 遠藤 渡部	木曜日は脊髄疾患中心、コンサル 不可 木曜日の安田は予約のみ

皮膚科	派遣医師	*矢口	*矢口	*矢口	*矢口	月曜日:診察時間9:00~11:00 矢口の診察時間は9:00~11:00 月曜日は予約患者と入院コンサルのみ可。(外来コンサル不可) コンサル可(火~金)
泌尿器科	飯沼 市村 岡田 斉藤	市村		飯沼 市村 岡田 斉藤	飯沼 斉藤	
婦人科	全 面 休 診					入院患者のみ火曜日コンサル可 受付時間:8:30~11:00
産科	全 面 休 診					
眼科	平塚 関	平塚 関	平塚 関	平塚 関	平塚 関	
耳鼻咽喉科	瀬成田 吉村	瀬成田 吉村	瀬成田 島		吉村 島	水曜日の午後は腫瘍外来のみ(予約制)
麻酔科	福島	細谷	泉	田中	菊池	術前外来(予約のみ) 診察時間9:00~15:30
歯科口腔外科	当番医	渡辺(千) 福本(英) 高野 古阪 岩崎	渡辺(千) 福本(英) 高野 古阪 岩崎	渡辺(千) 福本(英) 高野 古阪 岩崎	当番医	外来新患は火・木のみ(地域医療 連携室利用不可) 入院患者は月・金のみ 周術期外来は月・金で予約制
放射線治療	大川	大川 藤岡(午後)	大川 櫻井(午後) 新田(午後)	大川	大川 大西(午前)	初・再診ともに完全予約制
代謝内科				高橋		入院患者のみ 診察受付時間9:00~10:00
腎臓内科					臼井	院内コンサルテーションのみ 新患不可・紹介患者不可
緩和ケア内科			稲毛			院内コンサルテーションのみ 新患不可・紹介患者不可

注 \*は新来患者を診察する医師

注 (予約)は再診の予約患者のみの診察

※ 診療日については、変更となる場合がありますので、予めご承知ください。

※ 受付時間 8:30~11:00

※ 再来受付機 7:30~11:00(予約の方は予約時間まで)

※ 診療時間 9:00~

※ 当院は全科予約制となっておりますが緊急患者・他院からの紹介患者が優先になりますのでご了承ください。

〒311-3193

茨城町桜の郷280

国立病院機構水戸医療センター

TEL.029-240-7711(代表)

## 水戸医療センター

## 非常勤事務助手(医師事務作業補助者)募集について

事務業務から、医療に関わる。貴方の能力を当院で発揮しませんか？

### 募集要項

**【職種】** 非常勤事務助手

**【期間】** 採用日~年度末

原則として年度更新を予定

**【試用期間】** なし

**【場所】** 水戸医療センター

(職員数862名 R4.6.1現在)

**【業務】** 書類作成、窓口受付業務

電話対応など

**【資格】** 簡単なExcel・Wordの利用

\*一般事務経験があれば尚可

**【給与】** 時給990円

その他諸手当あり

**【時間】** 8時30分(固定)

~17時15分の間

で6時間程度、週32時間

休憩30分~60分

(規程に従う)

勤務…週5日

**【休日】** 土・日・祝、年末年始

**【応募】** ①履歴書(様式自由)

\*写真を必ず添付すること

②職務経歴書(任意)

を当院採用担当宛郵送。

書類選考通過者のみ

今後の選考について

連絡いたします。

**待遇**

賞与年2回(74,400円/前年度実績)、

交通費規定内支給、社会保険完備、制服

貸与、育児介護休業取得実績あり、

マイカー通勤可(駐車場あり)

### 連絡先はこちら

〒311-3193

茨城県東茨城郡茨城町桜の郷280番

水戸医療センター 採用担当宛

Tel: 029-240-7711

その他職種についても募集あり!

詳細は当院HPをご確認ください。

発行責任者 ● 院長 米野 琢哉

編集責任者 ● 事務部長 藤田 順一

印刷 ● (株)高野高速印刷

独立行政法人  
国立病院機構

水戸医療センター

〒311-3193 東茨城郡茨城町桜の郷280番地

TEL.029-240-7711 FAX.029-240-7788

[URL] <http://www.hosp.go.jp/~mito-mc/>