

大型医療機器共同利用について

- ・水戸医療センターではCT検査・MRI検査・RI検査の共同利用を行っています。
※読影レポート・画像は当日お渡しします。

- ・その他の検査についても行うことは可能です。
腹部超音波・パノラマ撮影・セファロ撮影・X線撮影・乳腺撮影（トモシン可能）
骨密度測定（DXA法）・上部消化管撮影など検査だけの対応になります。

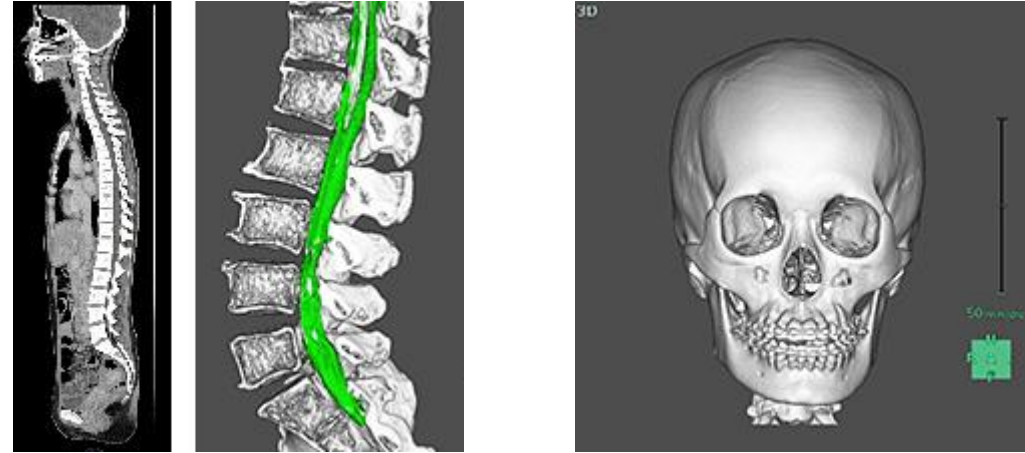
※【乳腺撮影については、検診マンモグラフィ撮影認定診療放射線技師、
上部消化管撮影に関しては、日本消化器がん検診精度管理評価機構
胃がんX線検診読影部門B資格者が一次読影を行うことも可能】

CT検査

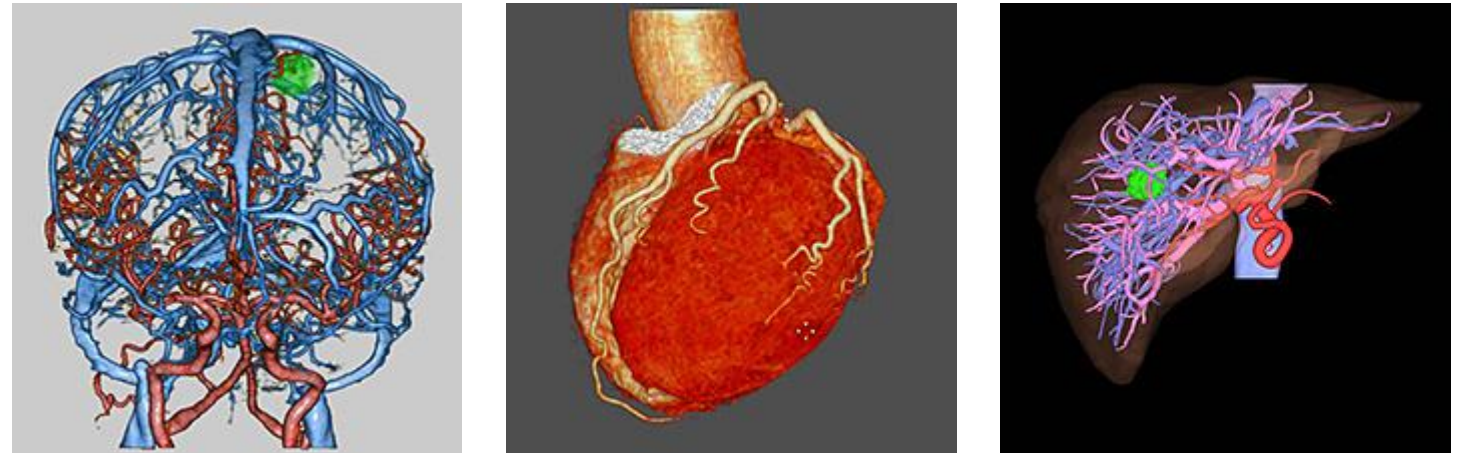
SIEMENS社



SOMATOM Definition AS (64列)



SOMATOM Definition FLASH (128列)



MRI検査

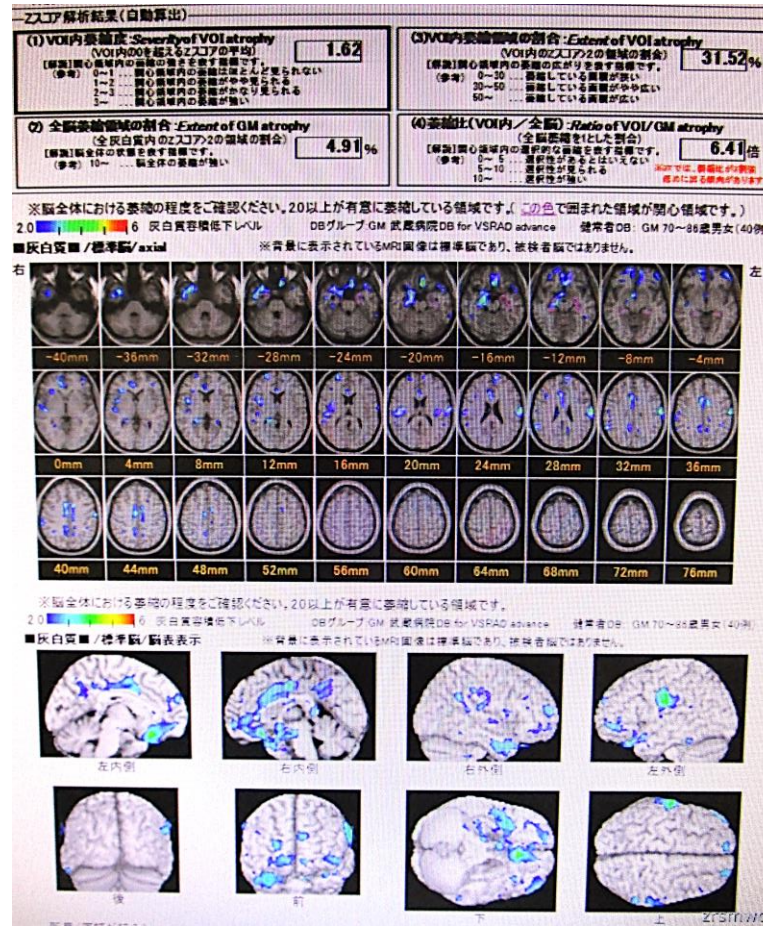
SIEMENS社



MAGNETOM Skyra 3.0 T

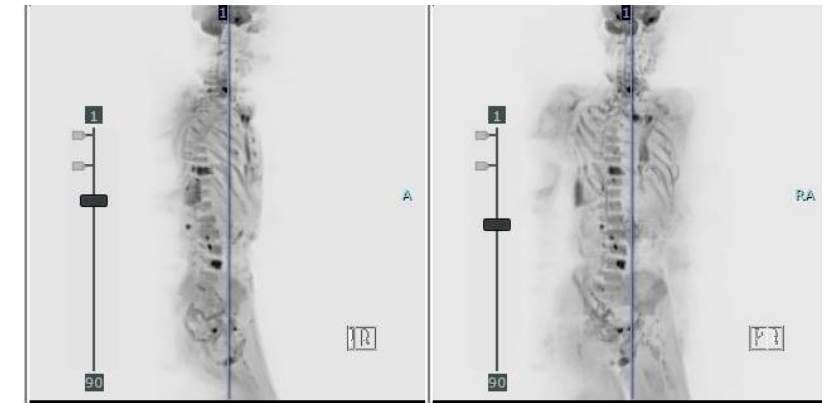
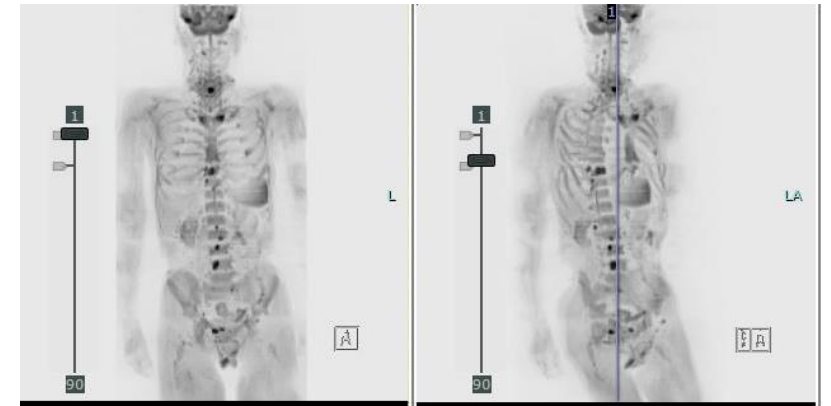


MAGNETOM Avanto 1.5 T



VSRAD

- 脳の萎縮度から認知症の可能性を検査する
- MRI検査の一つとして受けられる。
- 50歳以上で認知症の疑いのある方におすすめ

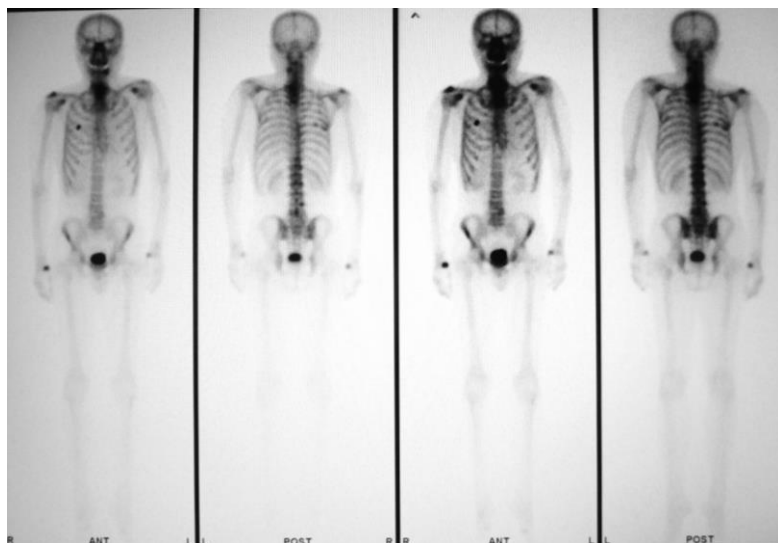


全身強調画像 (DWIBS)

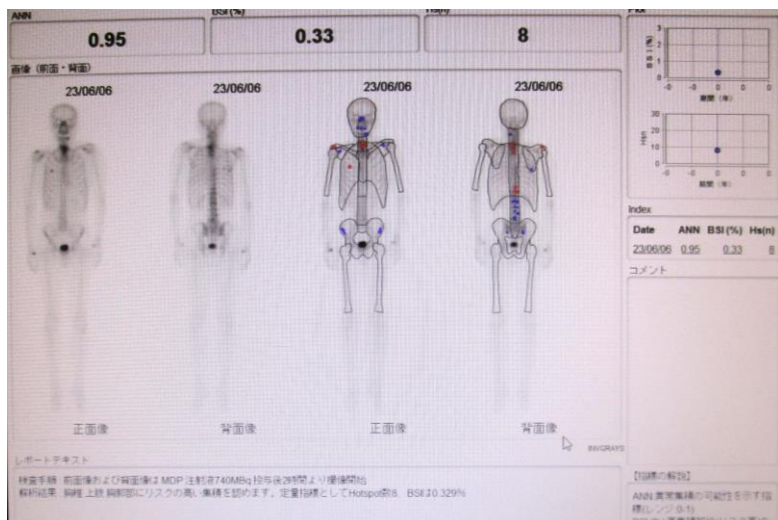
RI検査

使用装置
GE社

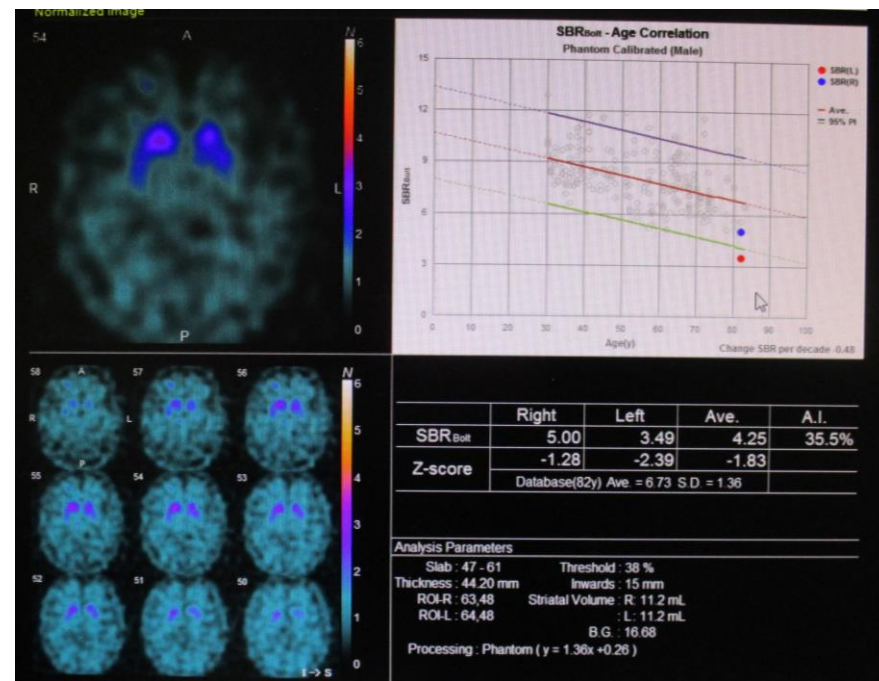
MN830ES



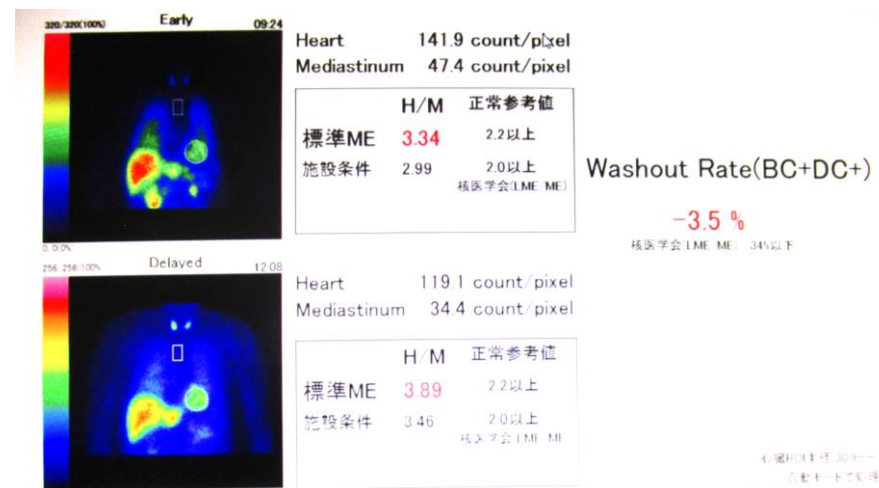
骨シンチ画像



骨シンチ診断支援解析 BONENAVI



DATスキャン解析画像



心筋交感神経シンチ解析画像

医療連携用RI検査一覧

検査部位	検査名・薬品名	適応疾患	費用目安 (3割負担)
骨	骨シンチ・ ^{99m} Tc-HMDP MDP	骨転移・骨髄炎、骨腫瘍、 人工関節合併症	17,000 円
腫瘍	タリウムシンチ ²⁰¹ TlCl	腫瘍（甲状腺癌、甲状腺腫、肺 癌、脳腫瘍、軟部腫瘍など）	23,000 円
心筋	安静心筋血流シンチ TI+BMIPP	心筋虚血	32,000 円
	心筋脂肪酸代謝シンチ BMIPP	心筋虚血	20,000 円
	心筋交感神経シンチ MIBG	心筋虚血、心筋症、心不全 パーキンソン病 レビー小体型認知症	20,000 円
	心筋梗塞シンチ Tc-ピロリン酸+TI	心筋梗塞、 アミロイドーシス	27,000 円
肺	肺血流シンチ Tc-MAA	術前左右肺血流評価、肺塞栓、 右左シャント	10,000 円
脳	脳血流シンチ Tc-ECD I-IMP	脳血管障害、認知症	21,000 円
	脳ベンゾジアゼピン受容体 ¹²³ I-iomazeni I ベンゾダイ注	てんかん焦点診断	26,000 円
	ダットスキャン ドパミントランスポータ ¹²³ I-ioflupane	パーキンソン病、 レビー小体型認知症	26,000 円
腎	腎動態シンチ Tc-MAG3	分腎機能、腎血漿流量	16,000 円
肝臓	肝受容体シンチ アシアロシンチ注 (^{99m} Tc-GSA)	肝臓の機能及び形態の診断	11,000 円
唾液腺	唾液腺シンチ ^{99m} TcO ₄	唾液腺腫瘍、唾液腺炎、 シェーグレン症候群	13,000 円

予約方法

「大型医療機器共同利用予約申込書」を FAX

- ・希望日時、患者情報、傷病名、検査目的を記入
- ・希望の検査項目にチェックをする
- ・診療情報提供書、直近の血液検査データと共に申込書を 地域医療連携センターへFAXでお送りください。
- ・検査日時が決まりましたら「予約通知書」をお送り致します。

検査当日

- 1, 初診窓口で受付をして下さい。
- 2, 受付終了後、放射線科受付へ案内
- 3, 検査
- 4, 会計

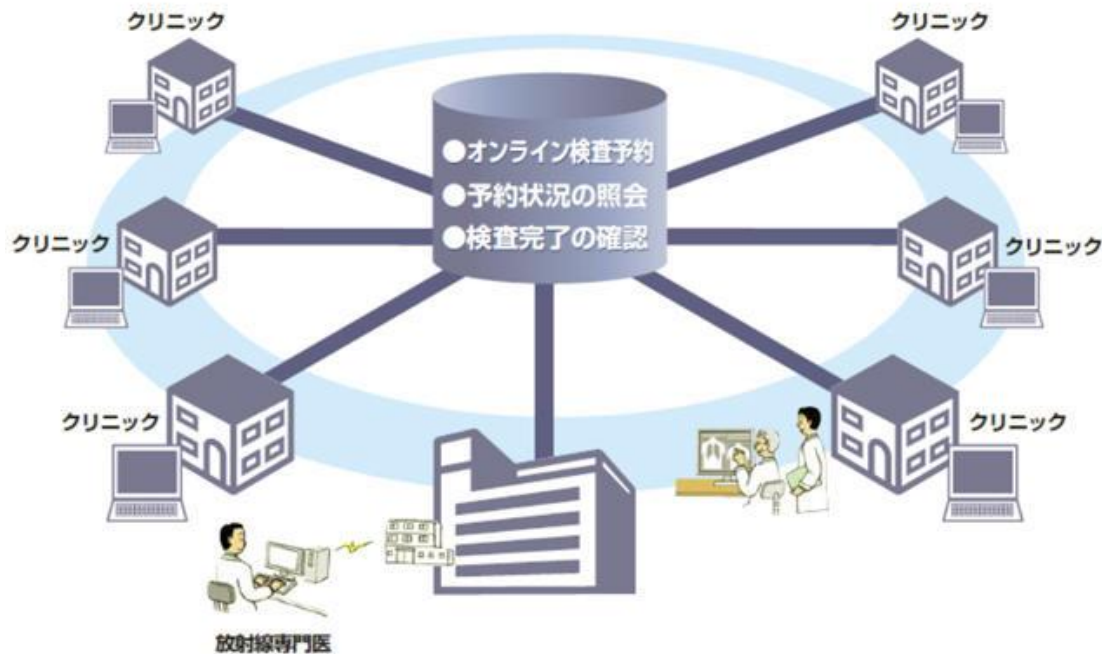
※検査終了後、2日～5日後に画像データと読影レポートを添えて紹介元医療機関へ郵送、もしくは患者さんに当日お渡し(約1時間ほどお待ちいただきます)いたします。

水戸医療センター 地域医療連携センター
TEL 029-240-7807 (直通)
FAX 029-240-7795 (直通)

カルナコネットによる予約

インターネットを使用したCT・MRI・RI
オンライン予約サービスです。

インターネットで24時間365日予約可能!



- 検査内容の選択、患者情報などの入力だけで予約が取れます。
- 電話で待たされることもありません。
- 17:00を過ぎてしまっても大丈夫です。
- もちろん土日・祝日も予約できます。
- 予約中に入力した情報で診療情報提供書も作成できます。
- 一度予約を取ると、次回以降はその時の情報を呼び出せます。
- 予約票や同意書もプリント出来ます。
- 費用は掛かりません。

※セキュリティ:厚生労働省ガイドラインに準拠し、Ipsec+IKE暗号化方式及びインターネットVPN方式を採用。大切な患者様の情報をしっかりお守りします。

※富士フィルムメディカル(株)の地域医療連携システム「カルナ コレクト」を使用する予約システムです。
OS:WindowsではWindows10・Windows11をご使用ください。

カルナコネクトによる予約サービスを希望されるご施設は 是非お電話下さい！

- ご利用いただくには簡単な登録が必要です。
（申し込み用紙を郵送いたします。）
- 申し込み後、利用可能となるまで10日程度かかります。
- 登録料や使用料は、一切かかりません。
- 従来通りの予約も併用してご利用頂けます。
- カルナコネクトでの予約は、CT・MRI・RI検査のみとなります。

【検査内容・お申し込みのお問い合わせ】
水戸医療センター 地域医療連携センター
TEL：029-240-7807 FAX：029-240-7795
平日 8：30～17：15