

令和5年3月13日以降も

病院内では

マスクの着用

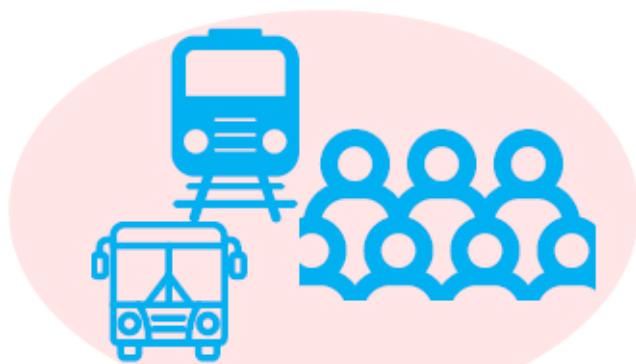
をお願いします

周囲の方に、感染を広げないために

マスクを着用しましょう



受診時や医療機関・
高齢者施設などを訪問する時



通勤ラッシュ時など混雑した
電車・バスに乗車する時

 厚生労働省 ポスターより
Ministry of Health, Labour and Welfare

- 院内には、高齢の方や基礎疾患のある方など、
重症化リスクの高い方が多数いらっしゃいます。
- 引き続き、**院内ではマスク着用**をお願いします。

