



独立行政法人国立病院機構

水戸医療センター



内科後期専門研修案内



病床数	医療法承認病床数 500 床
診療科目	内科、精神科、心療内科、神経内科、呼吸器内科、消化器内科、血液内科、循環器内科、整形外科、形成外科、脳神経外科、呼吸器外科、消化器外科、乳腺外科、心臓血管外科、臓器移植外科、内視鏡外科、皮膚科、泌尿器科、眼科、耳鼻咽喉科、リハビリテーション科、放射線科、歯科、歯科口腔外科、救急科、麻酔科、病理診断科、(腎臓内科、小児科、小児外科、産婦人科)  * 歯科：入院患者の応急治療対応

当院は100年以上の歴史があり、茨城県の県庁所在地水戸市を中心とした水戸医療圏の中心的な急性期病院です。水戸の中心部から車で20分、茨城県庁からは10分に位置しています。病院の機能として地域支援病院、がん診療連携拠点病院、第3次救命救急センター、茨城県ドクターヘリ基地病院、基幹災害拠点病院の指定を受けています。実際の診療では各診療科間の垣根のないスピーディな連携が特徴です。看護師、技師、事務職員なども非常に協力的であり、患者さんに良質な医療を提供できるよう皆で日々診療にあたっています。

内科専門研修プログラムにおいては、基幹施設として地域の医療事情に合わせた実践的な医療を行う内科医を育てることを目標としています。内科専攻医の指導にあたる総合内科専門医15名に加えて循環器内科、呼吸器科、消化器科、神経内科、血液内科の指導医が在籍し、それ以外の診療科に関しては連携施設で研修することが可能です。連携施設からも多くの専攻医を受け入れており専攻医同士の交流も盛んです。また、希望者にはサブスペシャリティ領域の併行研修を実施しています。実際に当院で専攻医研修を終了後、サブスペシャリティの専門医も取得して常勤スタッフとして多くの内科医が活躍しています。病院の柱のひとつとして「明日を担う医療人の育成」を掲げており、学会発表や論文執筆なども含めて皆様に充実した研修環境を提供できると思います。共に働き共に学べることを楽しみに皆様をお待ちしております。

内科専門プログラム責任者・内科系診療部長

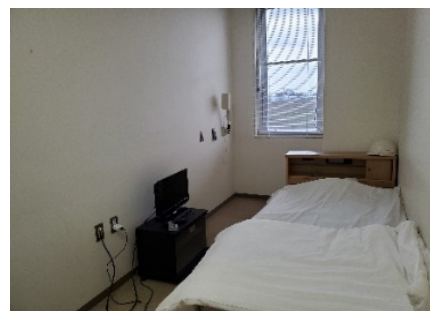
吉田 近思



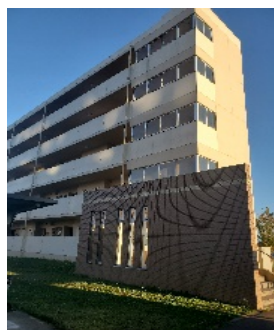
## 病院施設・教育環境



病棟



当直室



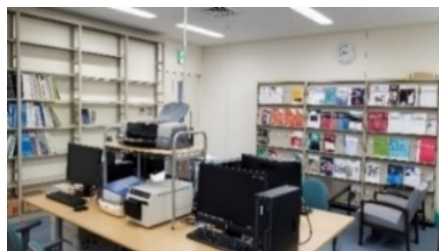
宿舎

### ■ 病院施設

- ・ 休憩室・更衣室・仮眠室・シャワー室・当直室を整備
- ・ 単身用・世帯用の宿舎を敷地内に併設
- ・ 院内保育所完備

### ■ 教育環境

- ・ 研修に必要な図書室とインターネット環境有
- ・ 各自のパソコンから国立病院機構および当院で独自に契約している文献検索など、各種データベースのアクセスが可能
- ・ ドクターヘリ基地施設、3次救命センターを併設している関係で、BLS・ICLS・AHA-BLS・AHA-ACLC・JMECCを院内開催しておりますので、是非積極的に参加し、インストラクターを目指してください！



# 内科専門研修プログラム

研修コースは内科の全ての診療科を深く研修する標準コース、サブスペシャリティ領域の併行研修を考慮したコース、茨城修学生向けの専門研修と地域医療研修のバランスを考慮したコースなどを用意しています。J-OSLERの規定に沿いつつも専攻医個々のライフプラン、希望に沿った柔軟なプログラム運用に力をいれています。

## ■コース例

### ■標準コース

後期研修1年次			
血液内科 (基幹施設)	神経内科 (基幹施設)	循環器 救急 (基幹施設)	呼吸器・アレルギー (基幹施設)
後期研修2年次			
消化器 (基幹施設)	代謝内分泌 (連携施設)	膠原病 (連携施設)	腎臓 (連携施設)
後期研修3年次			
選択科① (基幹施設)	選択科② (連携施設)	選択科③ (連携施設)	選択科② (連携施設)

☆標準的に3年間で全コースをもれなくローテーションし、最終的に専攻科を決める

### ■サブスペシャル領域直結コース（消化器科専攻コース）

後期研修1年次					
神経内科 (基幹施設)	血液内科 (基幹施設)	膠原病 (連携施設)	代謝内分泌 (連携施設)	腎臓 (連携施設)	循環器 救急 (基幹施設)
後期研修2年次					
神経内科 (基幹施設)	血液内科 (基幹施設)	補充研修（基幹・連携施設）			
後期研修3年次					
消化器（基幹施設または大学病院を含む連携施設）					

☆1診療科が2カ月間の短期研修の場合、規定の定例数の経験ができないことを想定し、補充期間を設ける(当院12カ月+α、連携施設12カ月+α)

### ■茨城県修学生向け 地域医療重視コース

後期研修1年次					
血液内科 (基幹施設)	神経内科 (基幹施設)	循環器 救急 (基幹施設)	呼吸器・アレルギー (基幹施設)	消化器 (基幹施設)	腎臓 (連携施設)
後期研修2年次					
代謝内分泌 (連携施設)	膠原病 (連携施設)	地域（連携施設 特別連携施設）			補充研修 (連携施設)
後期研修3年次					
地域（特別連携施設）			地域（連携施設）		

☆当院での研修が12ヶ月、連携施設での研修24ヶ月

## ■ 処遇

身分 : 国立病院機構水戸医療センター期間職員

給与 : 1年次 523,236 円/月 2年次以降 569,935 円/月

※当直手当等は別途支給 賞与有

休日 : 土日祝日、年末年始(12/29~1/3) ※日・当直、オンコール以外は原則休日

当直 : 2~4回/月 3人1組のチーム。各科オンコールがバックアップします。

宿舎 : 病院敷地内に単身者・世帯用有

単身用 8,720 円/月

世帯用 13,810~17,100 円/月

入居者用駐車場 3,148 円/月・区画

共益費 2,500 円/月

駐車場 : 有 (パスカード料金 8,000 円/年)

院内保育所 : 有

## ■ 見学を希望される方へ

当院では、随時見学を受け入れています。

希望される方は、水戸医療センターのホームページを確認の上、お申し込みください。

HP : <https://mito.hosp.go.jp/doctor/igakusei.html>



### 交通案内

- ①バス JR 水戸駅～水戸医療センター行き約 40 分
- ②バス JR 赤塚駅～水戸医療センター行き約 25 分
- ③車 常磐自動車水戸 IC から約 20 分
- ④車 北関東自動車道茨城町西 IC から約 10 分



独立行政法人国立病院機構

## 水戸医療センター

〒311-3193  
茨城県東茨城郡茨城町桜の郷 280  
電話: 029-240-7711  
FAX: 029-240-7788

<https://mito.hosp.go.jp/>